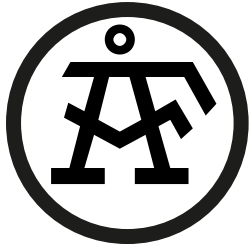


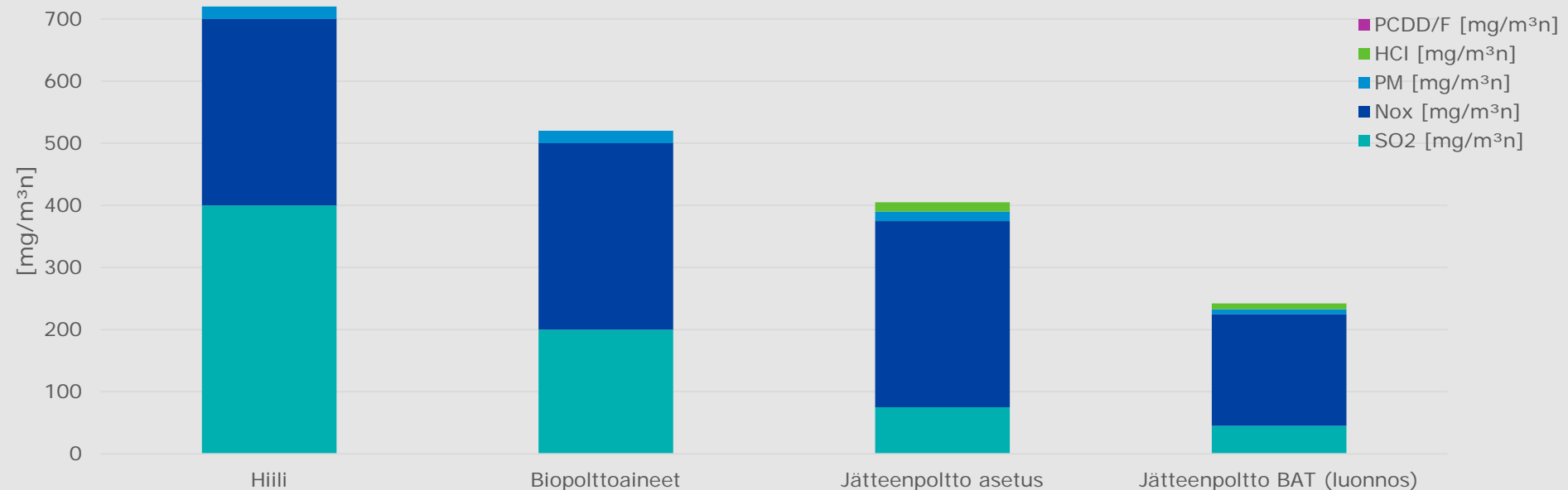
A large, stylized leaf graphic in a lighter shade of green, positioned on the left side of the slide. The leaf has several veins and a curved shape, extending from the top left towards the center.

# **Ekovoimalaitoksen päästöt ilmaan vs. nykytila**

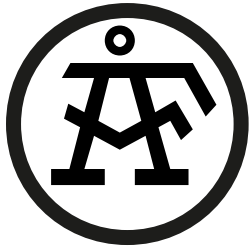


# Päästörajojen vertaus eri polttoaineiden välillä

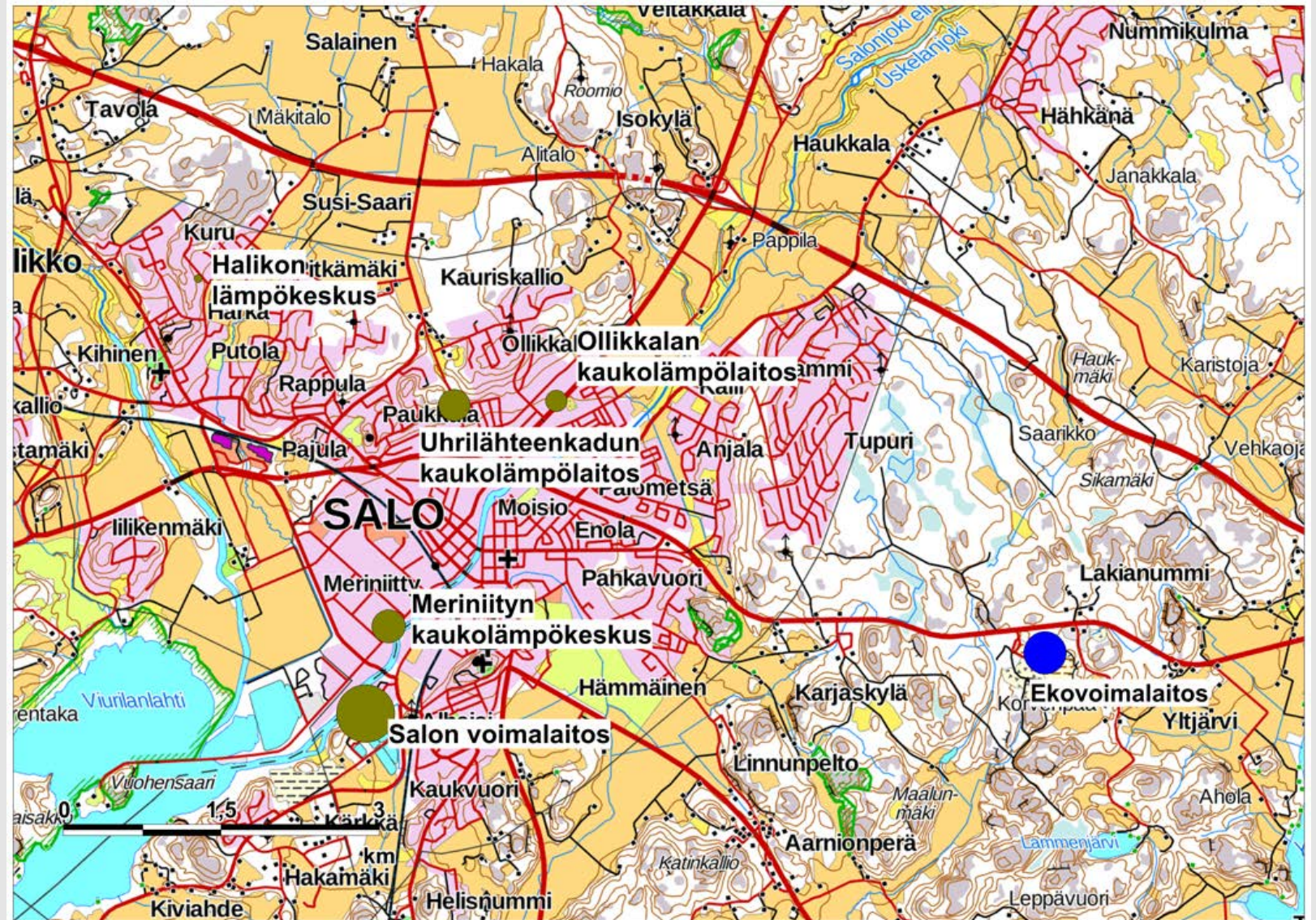
| Polttoaineteho 41 MW   | Hiili          | Biopolttoaineet | Jäte                 |                             |
|--|----------------|-----------------|----------------------|-----------------------------|
| 6 % kuiva savukaasu  | MCP-direktiivi | MCP-direktiivi  | Jätteenpoltto asetus | Jätteenpoltto BAT (luonnos) |
| SO <sub>2</sub> [mg/m <sup>3</sup> n] <i>Rikkidioksidi</i>         | 400            | 200             | 75                   | 15-45                       |
| Nox [mg/m <sup>3</sup> n] <i>Typen oksidit</i>                     | 300            | 300             | 300                  | 75-180                      |
| PM [mg/m <sup>3</sup> n] <i>hiukkaset</i>                          | 20             | 20              | 15                   | 3-8                         |
| HCl [mg/m <sup>3</sup> n] <i>kloorivety/suolahappo</i>             |                |                 | 15                   | 3-9                         |
| PCDD/F [mg/m <sup>3</sup> n] <i>Polyklooratut dibentsofuraanit</i> |                |                 | 0,15                 | <0,015-0,06                 |



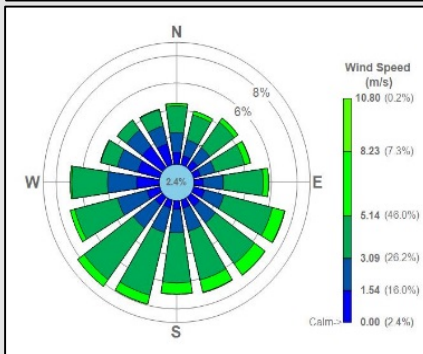




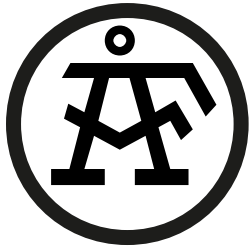
# Kaukolämmön tuotanto ja vallitsevat tuulet Salossa



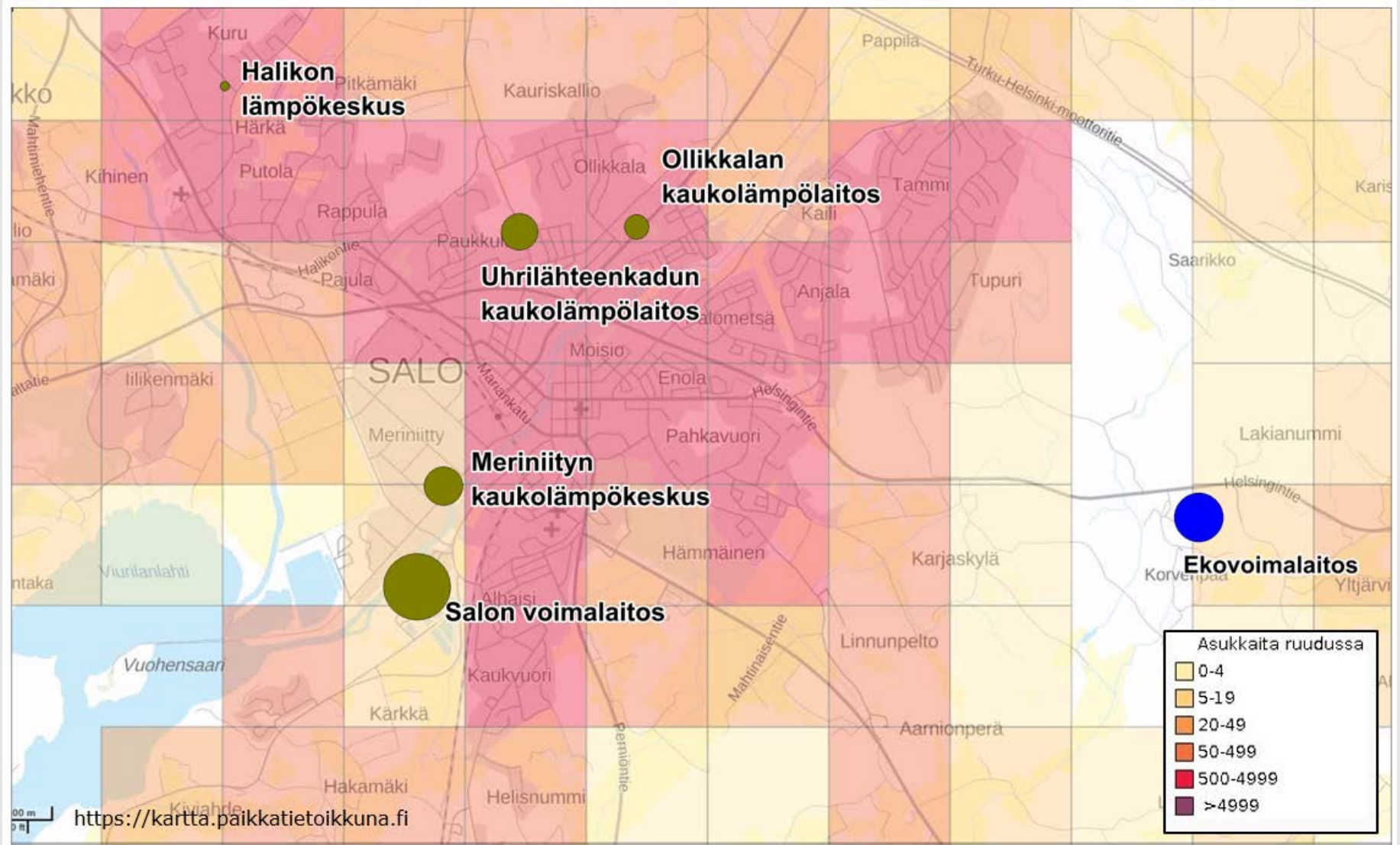
Tuuliruusu (mistä tuulee),  
Salo/Kiikala 2008-2012







# Kaukolämmön tuotanto ja asukkaat Salossa



Tuuliruusu (mistä tuulee),  
Salo/Kiikala 2008-2012

